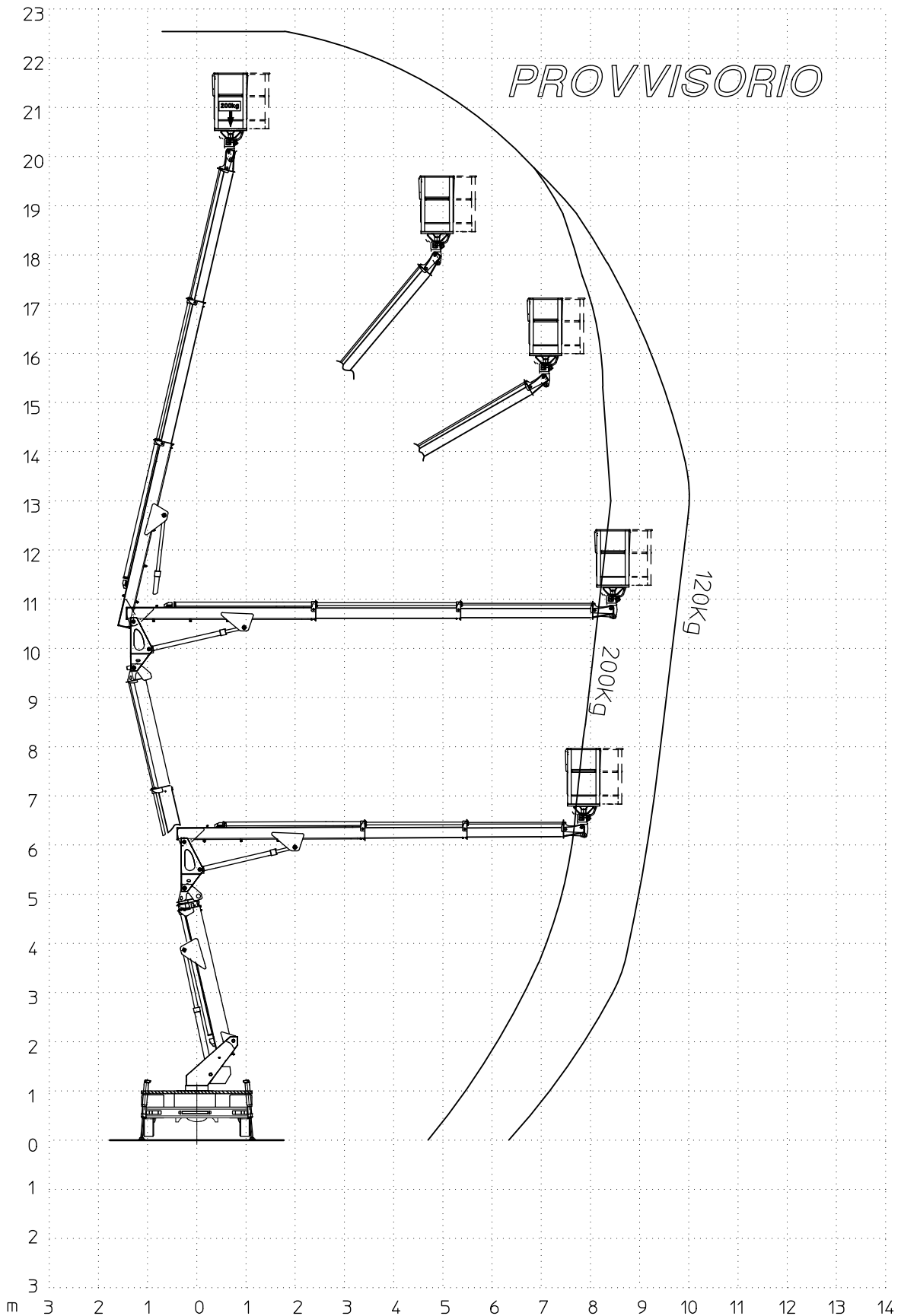


MULTITEL MX 225

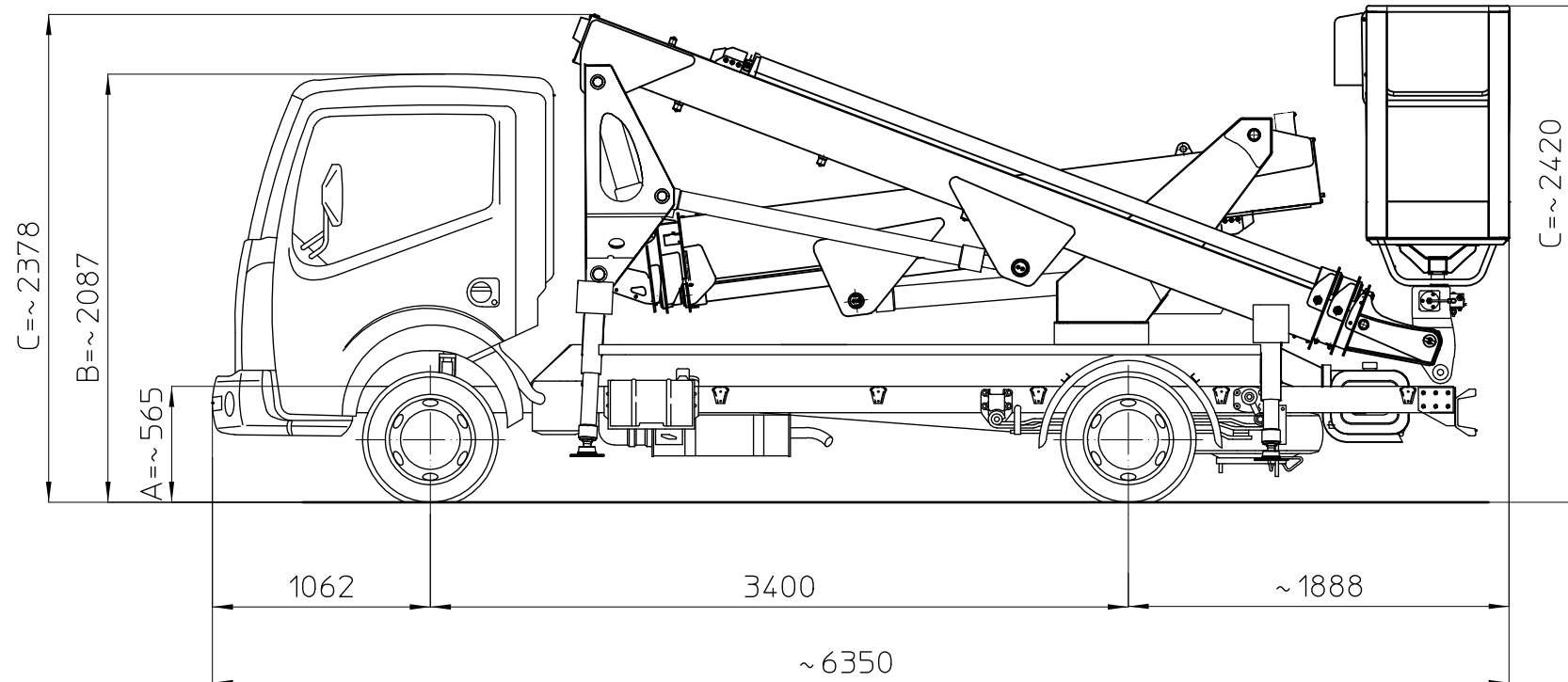
	200Kg	120Kg	
SBRACCIO DI LAVORO	8.4 m	10 m	±5%
WORKING OUTREACH	8.4 m	10 m	±5%
DEPORT DE TRAVAIL	8.4 m	10 m	±5%
SEITLICHE REICHWEITE	8.4 m	10 m	±5%



MULTITEL MX 225 - NISSAN CABSTAR 35.11/35.13 MY06

Ente	Rev.	Descrizione	Data	Dis.	Contr.	Ap.AQ
MRK	0	EMISSIONE	16-01-09	M.G.		
INGOMBRO - SCHEDA 54/1 - Rev. 0 - 15/12/00						

D42519



PROVVISORIO

Le quote A-B sono relative alle dimensioni dell'autocarro, quindi devono essere verificate sullo stesso.
La quota C (altezza totale) e' subordinata alle quote A-B e non comprende eventuali parti flessibili.

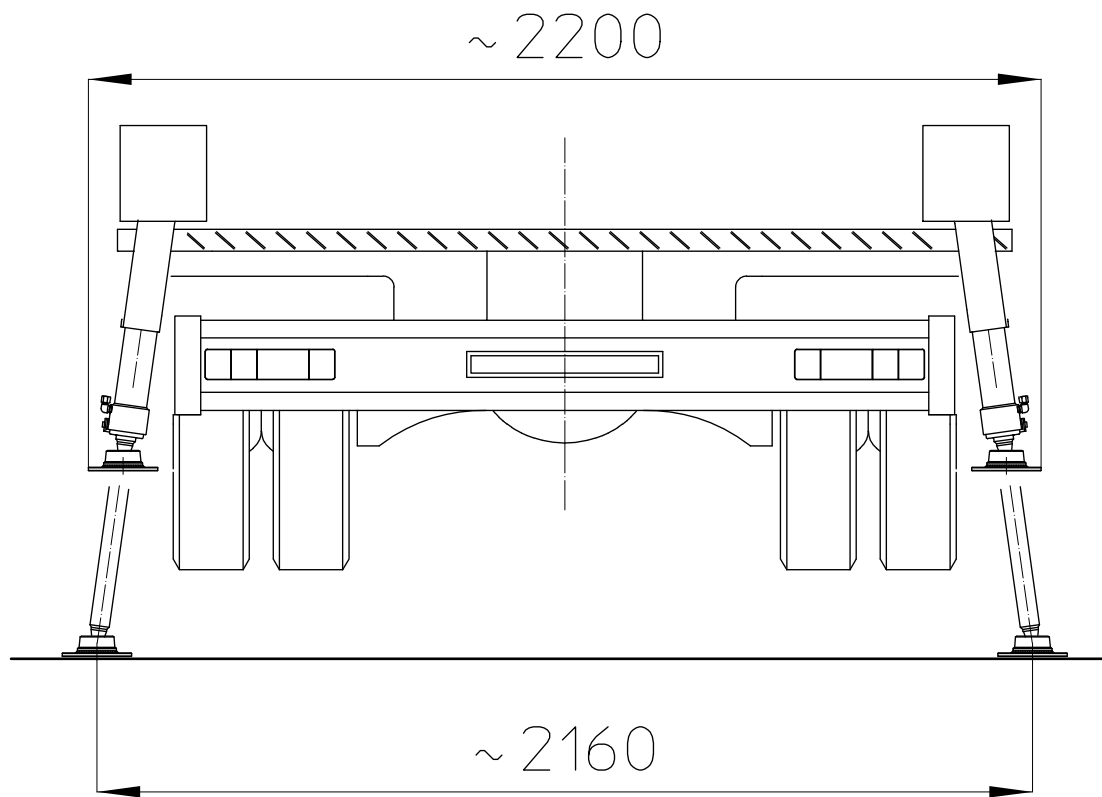
Les cotes A-B sont relatives aux dimensions du porteur, donc elles doivent être vérifiées sur le porteur même.
La cote C (hauteur totale) est subordonnée aux cotes A-B et est indiquée hors flexibles.

The dimensions A-B are related to the truck sizes, therefore they must be verified.
The dimension C (total height) is subject to A-B and does not include hoses.

Die Abmessungen A-B betreffen die Fahrzeugmasse, daher sollen sie geprüft werden.
Die Abmessung C (Gesamthöhe) hängt von A-B Abmessungen ab, die schlauche sind ausgeschlossen.

	TIPO DI STABILIZZAZIONE	PORTATA CESTELLO (kg)	
		200 kg	
DIAGRAMMI DI LAVORO	PIEDI IN SAGOMA	D42520	
	PIEDI PARZIALI		
	PIEDI ESTESI		
	SOTTOPONTE		
CARICO UTILE			
DIS. STABILIZZAZIONE	D42522		
AUTOCARRO	1°ASSE	2°ASSE	
TARE A VUOTO	1180 kg.	520 kg.	
MASSIMI AMMESSI	1750 kg.	2200 kg.	
P.T.T.	3500 kg.		
NOTE:			

MULTITEL MX 225 - NISSAN CABSTAR 35.11/35.13 MY06



D42522

<i>Ente</i>	<i>Rev.</i>	<i>Descrizione</i>	<i>Data</i>	<i>Dis.</i>	<i>Contr.</i>	<i>Ap.AQ</i>
MRK	0	EMISSIONE	27-01-09	M.G.		
INGOMBRO - SCHEDA 54/1 - Rev. 0 - 15/12/00						